



МЕНЕДЖЕР ПО МАРКЕТИНГОВЫМ ПРОЕКТАМ «СКАНИЯ-РУСЬ»

ЕЛИЗАВЕТА ДЕМЕНТЬЕВА

SCANIA



TEST
DRIVE

ОТ ТЕОРИИ
К ПРАКТИКЕ

ВОЗЬМИ
УПРАВЛЕНИЕ
В СВОИ РУКИ





7 июня - День Scania

МЕРОПРИЯТИЕ НА АВТОДРОМЕ ФСО РОССИИ



ИМЕЙТЕ ПРИ СЕБЕ ПАСПОРТ РФ И ВУ

SCANIA

Что вас ждет

**Дневное мероприятие
с 14:00 – 18:00**

- Тест-драйв техники Scania
- Круглые столы «РГ-Техно» и «Чистая Страна»
- Продуктовая презентация мусоровоза с КМУ
- Презентация нового транспортного решения Scania

**Ужин. Торжественное закрытие конференции
С 20:00 – 01:00**



SCANIA



 ОТ ТЕОРИИ
К ПРАКТИКЕ

**ВОЗЬМИ
УПРАВЛЕНИЕ
В СВОИ РУКИ**

PALFINGER

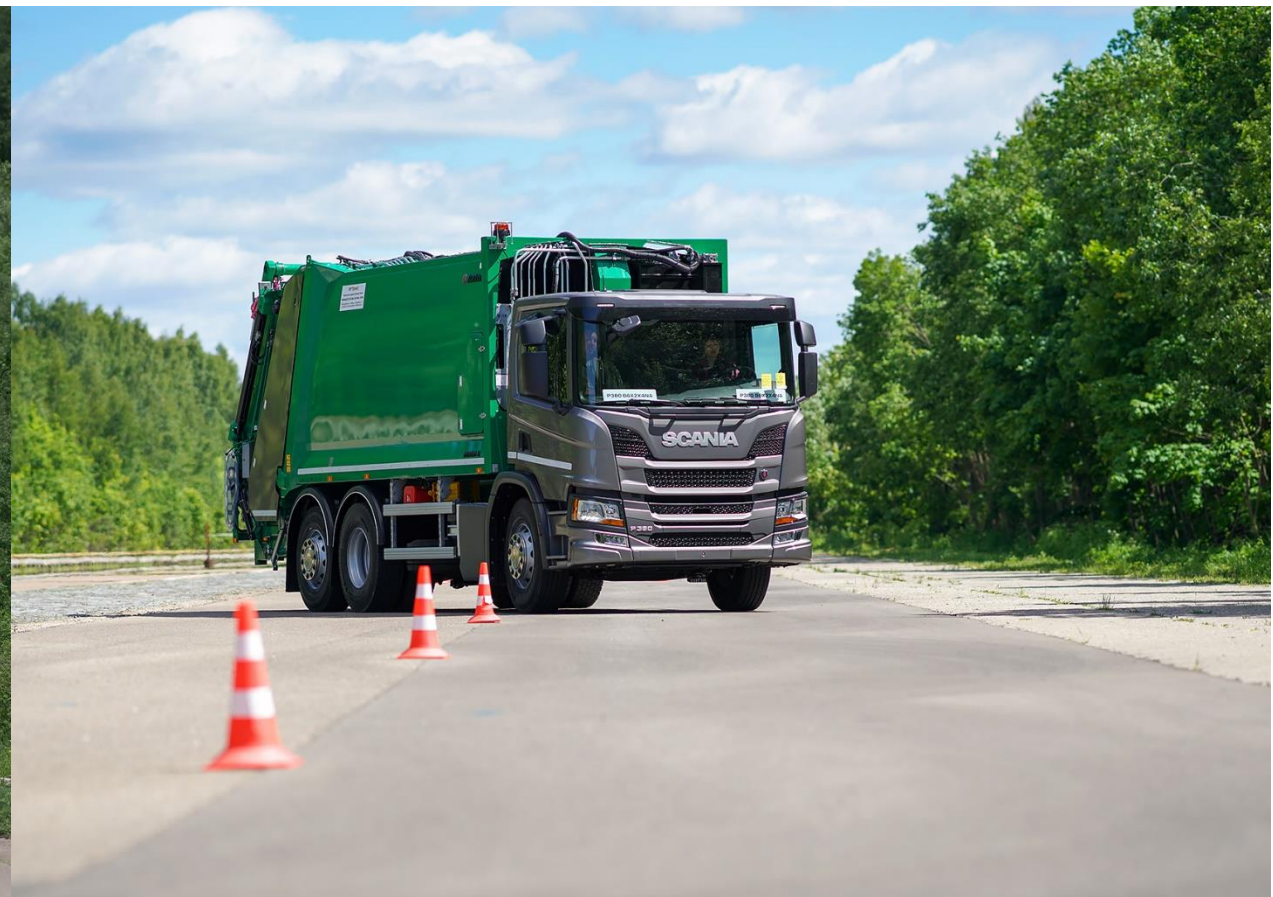
От теории к практике!



Соревнования на «предвидение» и маневрирование на время

Тест-драйв по кольцевой трассе (8 единиц)

Маневрирование мусоровозов (2 единицы)



Лучшие из вас будут награждены на торжественном ужине!

Распределение гостей по группам

1 группа

(Иван Папазов)



4 группа

(Олег Сибриков)



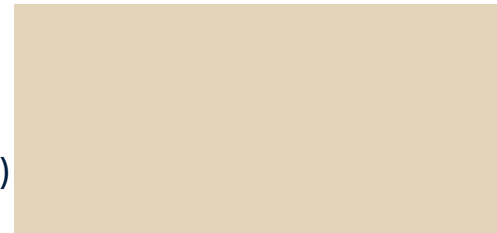
2 группа

(Дмитрий Борисов)



5 группа

(Сергей Круглов)



3 группа

(Анна Сёмина)





TEST
DRIVE

ОТ ТЕОРИИ
К ПРАКТИКЕ

ВОЗЬМИ УПРАВЛЕНИЕ В СВОИ РУКИ

Будет здорово! Мы вас ждем 😊





СПАСИБО ЗА ВНИМАНИЕ!

SCANIA



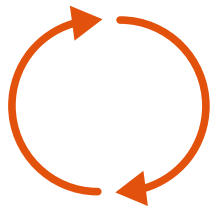
МЕНЕДЖЕР ПО ОБУЧЕНИЮ ВОДИТЕЛЕЙ «СКАНИЯ-РУСЬ»

АЛЕКСЕЙ ОЛИН

SCANIA



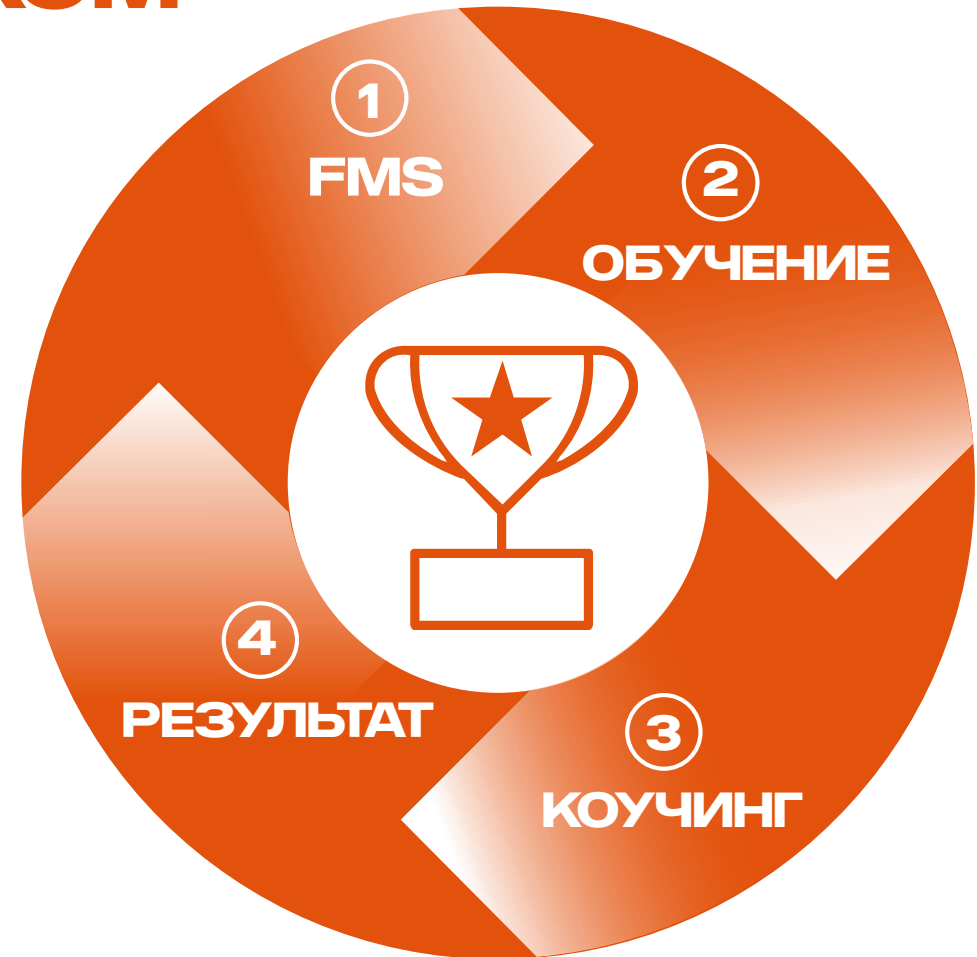
КОМПЛЕКСНОЕ РЕШЕНИЕ ПО УПРАВЛЕНИЮ АВТОПАРКОМ



Представляет собой цикл работ, направленных на оптимизацию эксплуатационных затрат и повышение КТГ техники за счет повышения мастерства водителей.



Помогает эффективно контролировать работу всего предприятия и оценивать профессионализм каждого водителя.



Система управления автопарком (FMS)



ЛЕГКО ИСПОЛЬЗОВАТЬ!



- 1** На все автомобили уже установлены коммуникаторы и необходимое оборудование.
- 2** После активации коммуникаторы начинают сохранять и передавать информацию для отображения и анализа на портале FMS.
- 3** Блок С300 получает информацию со спутников GPS и с шины CAN.
- 4** Через сеть GSM (GPRS + 3G/4G) отсылает эти данные на серверы Scania.
- 5** На серверах информация обрабатывается и выдается в виде различных отчетов на портале FMS.



Решение по управлению автопарком. Продукты

СИСТЕМА УПРАВЛЕНИЯ АВТОПАРКОМ (FMS). ПАКЕТНЫЕ ПРЕДЛОЖЕНИЯ



«МОНИТОРИНГ»

Еженедельные отчеты о парке на e-mail + планирование обслуживания



«КОНТРОЛЬ»

Работа с картой, отчеты по автомобилям и водителям. Обновление информации каждые 10 минут



«ДАННЫЕ»

Пакет для удаленного доступа с помощью Web-сервисов

«КОНТРОЛЬ+»

Это пакет «Контроль» с обновлением информации каждую минуту

ПРОГРАММЫ ОБУЧЕНИЯ И КОУЧИНГА ВОДИТЕЛЕЙ



СТАНДАРТНЫЕ ПРОГРАММЫ:

- экономичное управление автомобилем;
- безопасное управление автомобилем;
- эффективная эксплуатация автомобиля;
- особенности эксплуатации строительной техники;
- особенности эксплуатации автобусов.



ИНДИВИДУАЛЬНЫЕ ПРОГРАММЫ:

- разрабатываются под индивидуальные потребности клиента.

Система управления автопарком (FMS)

ДЛЯ ПОВЫШЕНИЯ УРОВНЯ ВОДИТЕЛЬСКОГО МАСТЕРСТВА

МЫ АНАЛИЗИРУЕМ ОШИБКИ И НАВЫКИ ВОДИТЕЛЕЙ ВАШЕГО ПАРКА И РАБОТАЕМ С НИМИ

Система контроля за параметрами эксплуатации автомобилей позволяет получать не только данные по типам автомобилей и регионам использования, но и нарабатывать статистику влияния различных параметров на эффективность эксплуатации.





Проанализируйте результаты своих водителей

Система поддержки водителей (SDS)

БОЛЕЕ
90 %

75 %
90 %

50 %
75 %

МЕНЕЕ
50 %

ОТЛИЧНЫЙ ВОДИТЕЛЬ

Он прекрасно понимает особенности управления автомобилем и, что еще более важно, применяет это на практике.

ХОРОШИЙ ВОДИТЕЛЬ

Возможно, есть небольшие пробелы в знаниях по особенностям управления автомобилем или недопонимание правильного их применения.

ПРИЕМЛЕМЫЙ ВОДИТЕЛЬ

Скорее всего, знает основы управления современным автомобилем, но не применяет их на практике, т. к. самостоятельно что-то менять не считает нужным и не имеет достаточной внешней мотивации.

ПЛОХОЙ ВОДИТЕЛЬ

Плохие водители делятся на два типа. Первый тип – это вообще случайные люди, которым выдали водительское удостоверение, второй – водители, имеющие большой опыт эксплуатации техники прошлых лет и не желающие менять свои навыки.

Формирование плана обучения на основе гибкого подхода

1 **ВЫЯСНЯЕМ
ПОТРЕБНОСТИ
КЛИЕНТА**

2 **ВЫБИРАЕМ
ОПТИМАЛЬНУЮ
ПРОГРАММУ**

3 **ПРОВОДИМ
ОБУЧЕНИЕ**

4 **ЗАКРЕПЛЯЕМ
ПОЛУЧЕННЫЕ
НАВЫКИ
КОУЧИНГОМ**



Выяснив потребности клиента, инструктор должен выбрать оптимальную программу обучения и адаптировать ее под потребности конкретного клиента.

Ключевыми показателями при формировании программы обучения являются:

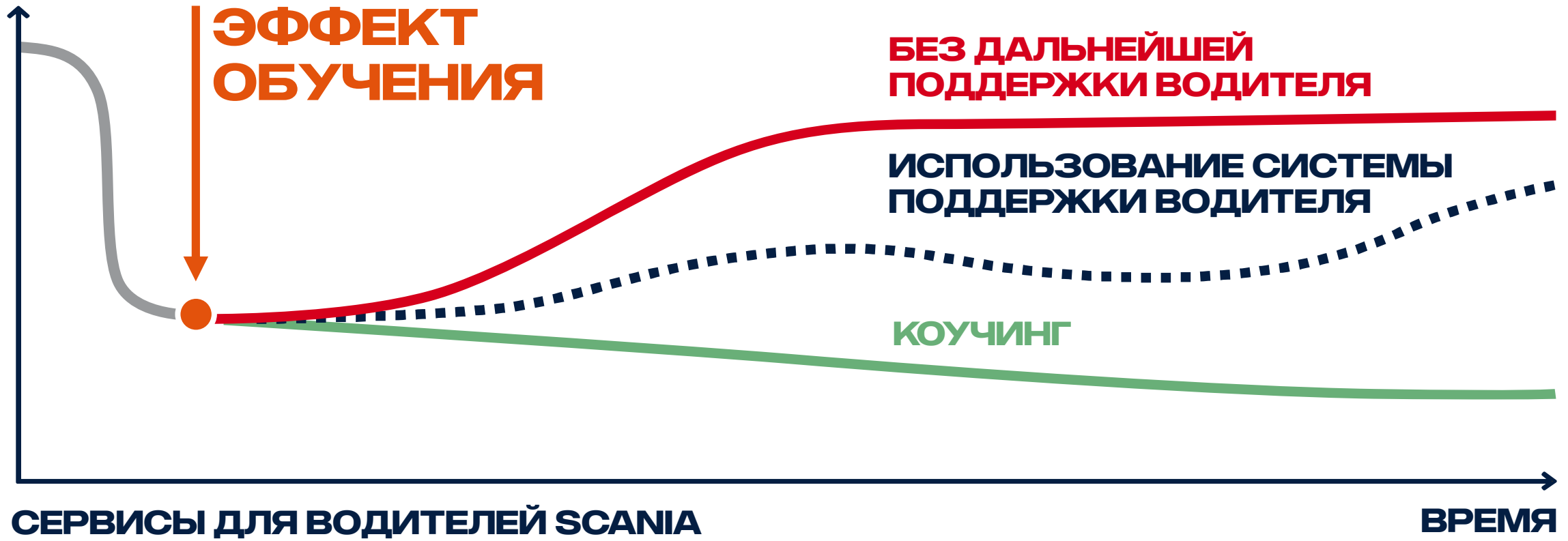
- сегмент;
- тип эксплуатации;
- основная цель обучения.





Закрепляем эффект от обучения

РАСХОД
ТОПЛИВА





Закрепляем эффективность

РАСХОД
ТОПЛИВА

ЭФФЕКТИВНОСТЬ
ОБУЧЕНИЯ



НАИБОЛЕЕ ЭФФЕКТИВНОЙ
СЛУЖБЫ ПОДДЕРЖКИ ВОДИТЕЛЯ

УСОВЕРШЕНСТВОВАНИЕ СИСТЕМЫ
ПОДДЕРЖКИ ВОДИТЕЛЯ

СЕРВИСЫ ДЛЯ ВОДИТЕЛЕЙ

ВРЕМЯ



УВИДИМСЯ ЗАВТРА!

SCANIA