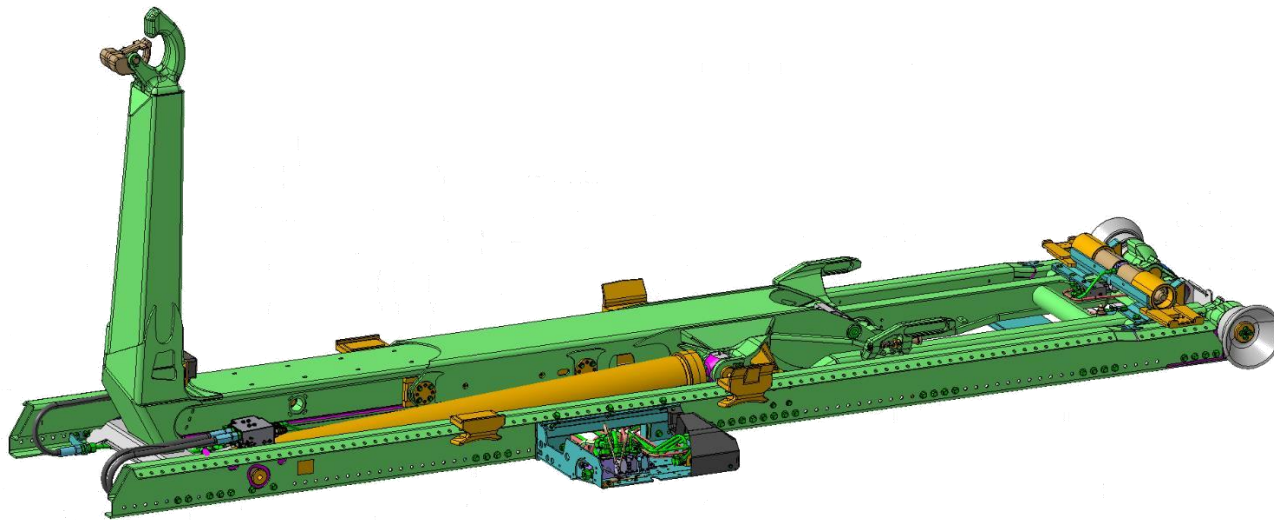


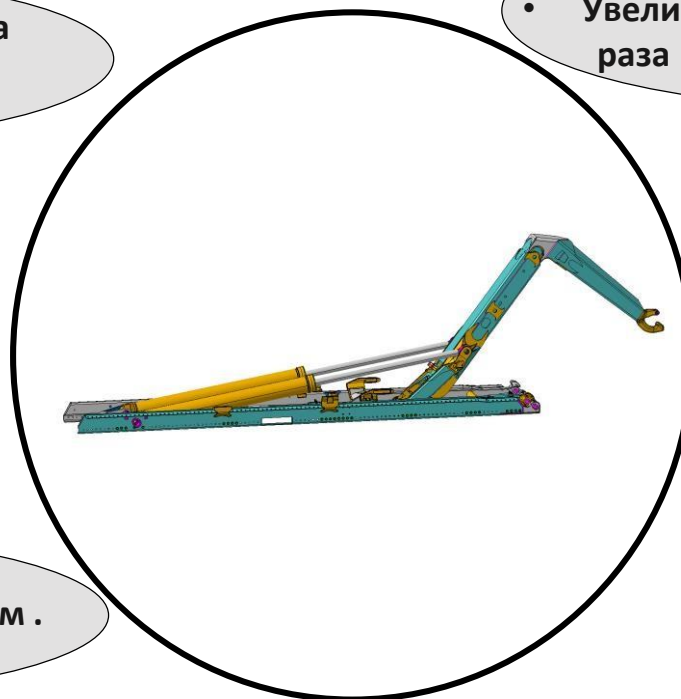


MEILLER *RS26*



- Снижение собственного веса на 710 кг.

- Увеличение рабочей скорости в 2 раза



- Снижение общей высоты на 35 мм .
⑦ Общая высота – 245мм

- Высота крюка 1370-1570мм.

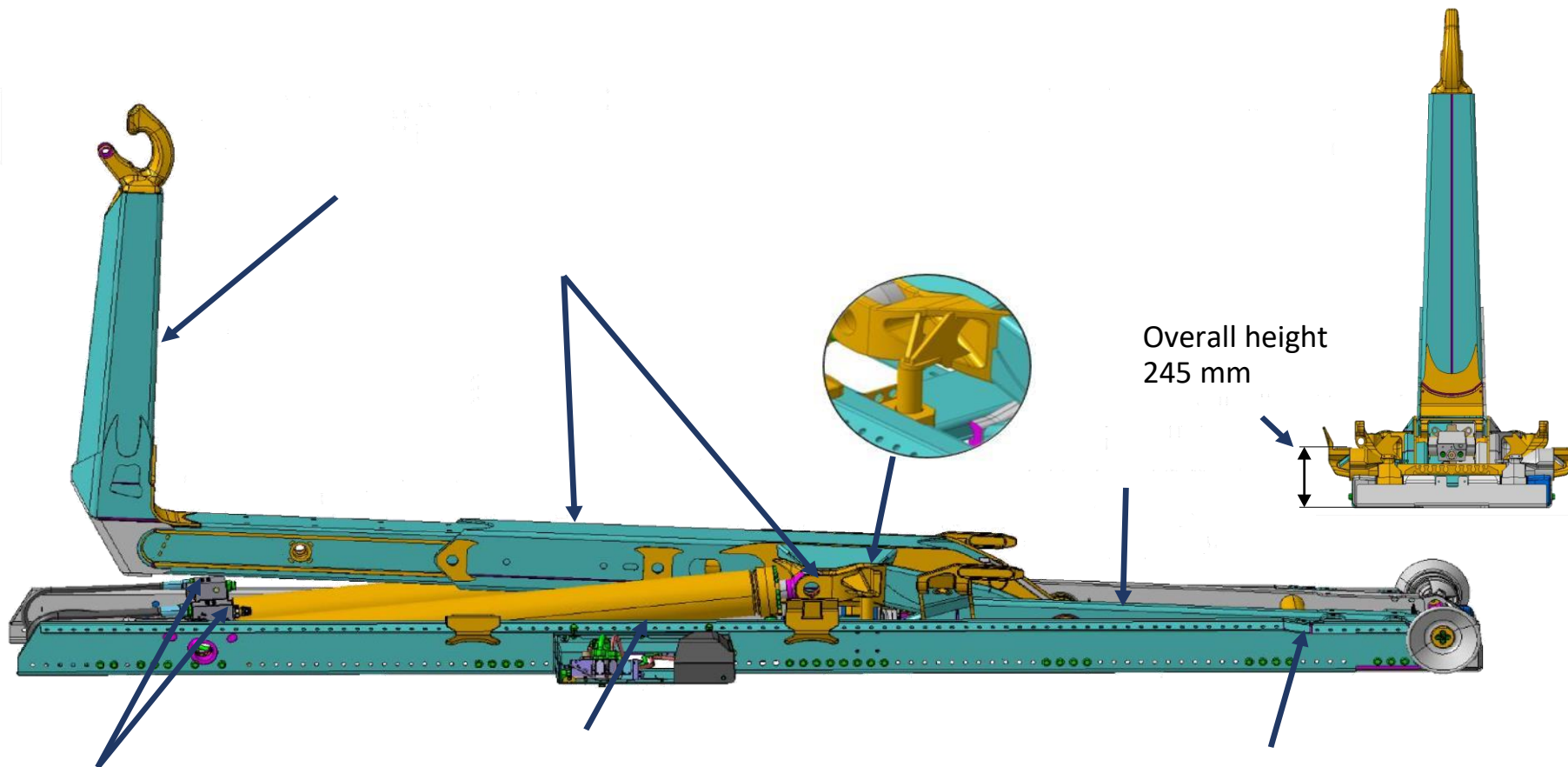
(В сравнении с Майллер RK 26/RK 30)



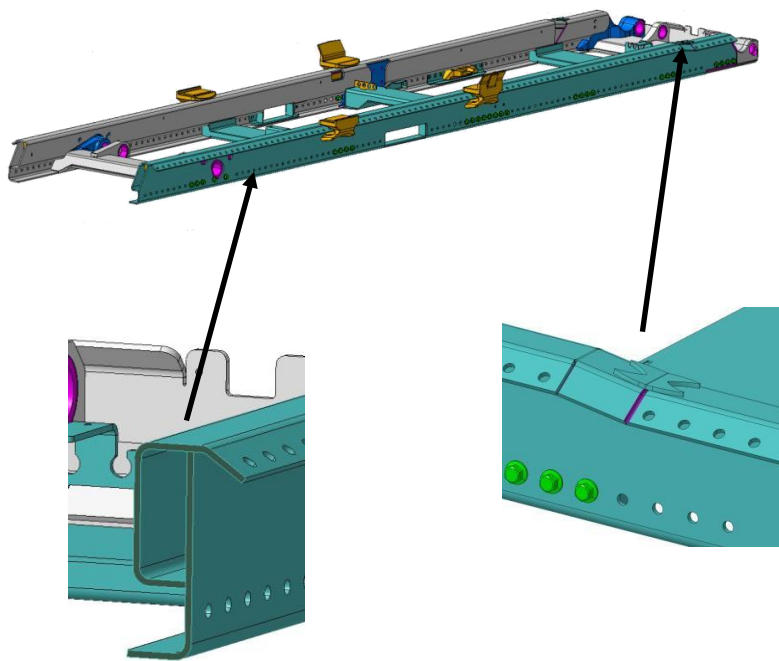
Основные факты о новом RS 26

- 1. Более прочный и долговечный премиум продукт, отвечающий высоким стандартам**
- 2. Скорость цикла погрузки-разгрузки – в 2 раза выше чем у RK 30**
- 3. Везет на 710 кг. Больше груза , более прочный, мощный , применяется для тяжелых работ**
- 4. Низкий центр тяжести**
- 5. Новый тип рамы , монтаж на шасси и навесного оборудования – на болтовых соединениях, без сварки**

Новые элементы в конструкции RS 26



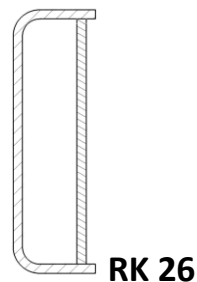
Новая конструкция рамы RS 26



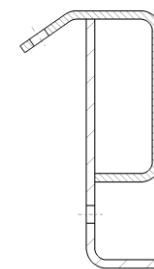
Снижение веса за счет применения новых стальных профилей – увеличение перевозимого груза – на 710 кг.

Простая установка на шасси при помощи болтовых соединений, без сварки

Уникальный закрытый профиль рамы

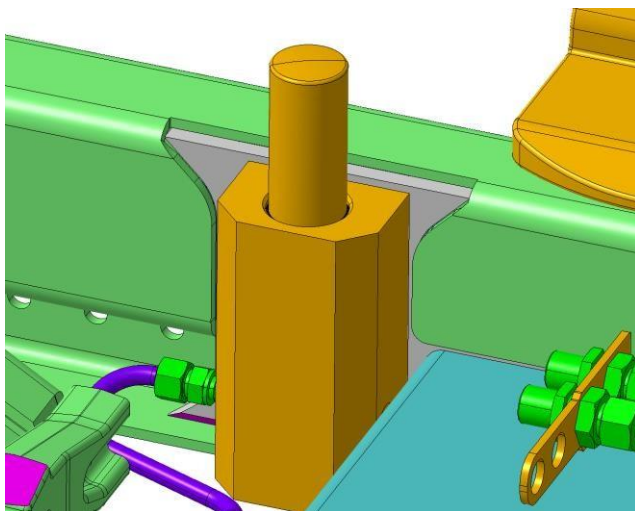


RK 26



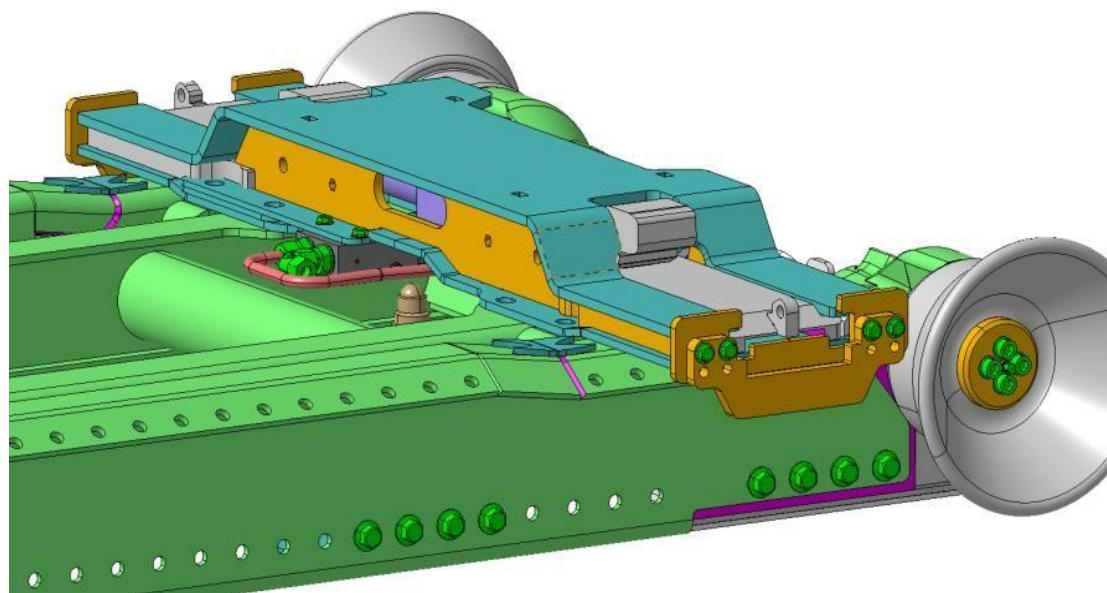
RS 26

Новые вспомогательные цилиндры подъема

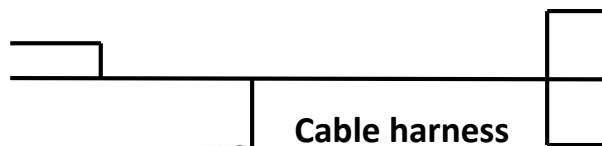


Помощь при работе с тяжелыми контейнерами, увеличивают скорость погрузки

Новый гидравлический замок, усиленной конструкции



Системы управления RS 26 I.s.a.r.-control 3 / CAN sensor unit-



-I.S.A.R.-control 3 – го поколения -



- ✦ Позволяет работать оператору в любом месте зоны погрузки - разгрузки

- ✦ Один пульт для всех рабочих операций

- ✦ Возможна работа в одной руке, даже в перчатках

- ✦ Диапазон рабочих температур от -40°C to $+80^{\circ}\text{C}$

- Низкий собственный вес – всего 340 гр.

- CAN джойстики в кабине -

