



«АДМ РУС» оказывает консультационные услуги по разработке комплексных решений для отраслей коммунально-дорожного хозяйства:

начиная с технической проработки с определением количества необходимого оборудования и расчета экономической эффективности до осуществления поставок данного оборудования заказчику.



Наш более чем 10-летний опыт в данной сфере обеспечит качественный и профессиональный подход к работе с вашими пожеланиями и позволит найти самые эффективные способы решения тех или иных технических заданий.

Наша компания является официальным дилером и партнером нескольких заводов-производителей.





- Распределители сухих и твердых ПГМ
- Снегоуборочные отвалы
- Подметально-уборочные машины
- Самоходная снегоуборочная техника



- Оборудование для профессионального кошения травы на прилегающих дорожных территориях
- Самоходные роботизированные машины

**РГ ТЕХНО**  
КОММУНАЛЬНАЯ ТЕХНИКА

РГ ТЕХНО – лидер российского рынка по производству иностранных мусоровозов FAUN и ZOELLER на любом шасси.



БЕЦЕМА – лидер российского рынка по производству оборудования и спецтехники для строительства дорог



SCHWARZMULLER – мировой лидер по производству прицепов и полуприцепов, в том числе с движущимися полами

**LINDNER**

LINDNER – мировой лидер по производству оборудования для переработки отходов

Коммунально-дорожная техника



Тротуары и дороги, любая сложная местность - сферы возможного применения продуктов SCHMIDT многообразны.

Обширный ассортимент продуктов включает в себя технические решения как на нашем собственном шасси, так и варианты для навески и надстройки на шасси другого производства.



# Подметально-уборочные машины





**Street King 660** навесная подметально-уборочная машина, может быть установлена на различные виды шасси.

Объем бункера брутто – 7м<sup>3</sup>

Объем бункера нетто – 5,8м<sup>3</sup>

Угол опрокидывания - 60<sup>0</sup>

Механическая очистка производится по всей ширине уборки - центральная щетка, боковые щетки и роликовые щетки (позади всасывающего сопла).

Опционально:

- одновременное двухстороннее подметание
- ширина уборки до 3500мм



Механическая подметально-уборочная машина **SENIOR 2000** элеваторного типа с увлажнением убираемой поверхности и прямой погрузкой смета по транспортеру в кузов буксирующего самосвала.



Подметально-уборочная машина **WASA 300+**.

- Объем бункера 3м<sup>3</sup>
- Боковая выгрузка (высота выгрузки 1750 мм)



Swingo 200 - компактная подметально-уборочная машина, специально разработана для очистки городских улиц, тротуаров, парковок. Емкость бункера 2м<sup>3</sup> обеспечивает возможность проведения длительных работ на значительном удалении от базы.

- высокая транспортная скорость - до 50 км/ч;
- гидropневматическая подвеска;
- система рециркуляции воздуха и воды;
- 2-х или 3-щеточная система;
- Автоматический контроль давления прижатия щеток к поверхности;
- Зимний пакет: отвал, распределитель, щетка.



# Снегоуборочное оборудование



Норвежские снегоуборочные отвалы **SCHMIDT** изготавливаются из высокопрочной стали и имеют уникальную форму для скоростной и эффективной очистки дорог.

Поворот на  $40^\circ$  вправо уменьшает транспортную ширину и облегчает движение при сильном снегопаде, а диагональная форма улучшает видимость с левой стороны для водителя.

Совокупная ширина уборки – до 6,5 м.



# Распределители сухих и жидких реагентов



Распределитель твердых реагентов STRATOS:

- Объем бункера – до 14 м<sup>3</sup>
- Объем баков системы увлажнения – до 5500 л.
- Система монтажа для самосвального кузова



Разбрызгиватель жидких реагентов STRALIQ:

- Объем баков – до 20000 л.
- Система монтажа для самосвального кузова
- Возможность использования в качестве бочек для воды в летний период



## Коммунально-дорожное оборудование





# Оборудование для профессионального кошения травы на больших склонах





Манипулятор из конструкционной стали Weldox: разделен на 3 части, с 3-мя телескопическими штангами, с максимальной **общей длиной 17 метров** (от центра машины до режущей головки).

Манипулятор включает в себя гидравлическое колесо вращения режущей головки на  $180^\circ$  с возможностью резки в обоих направлениях по ходу движения.

# Универсальное многофункциональное шасси



Компактная самоходная машина **ILF 1000 Komunal** с гидростатической трансмиссией, способная справляться с множеством задач. Имеет высокую гидравлическую мощность, прочную несущую конструкцию и парные оси с большой полезной нагрузкой как сзади, так и спереди. Предназначена для профессионального использования в коммунальной и дорожной сферах, а также в сельском хозяйстве и строительстве. Максимальная транспортная скорость - 40 км/ч.



# Самоходное роботизированное шасси



**RoboGreen** – радиоуправляемая машина, для работы на склонах вдоль дорог, шоссе, насыпей, в труднодоступных зонах или болотистой местности, а также во всех тех случаях, когда невозможно использование другой техники.

Центр тяжести очень низкий, а конструкция машины гарантирует полноценную работу до максимального наклона  $55^{\circ}$  в любом направлении.

Панель управления - практичная, прочная, точная и интуитивная - управляет всеми функциями машины и обеспечивает оператору полную безопасность: не находясь в машине, оператор осуществляет дистанционный контроль работы и защищен от всякой опасности.



**РГ ТЕХНО**

КОММУНАЛЬНАЯ ТЕХНИКА



Мусоровозы FAUN и ZOELLER могут быть собраны на любом шасси по желанию клиента:

- MERCEDES BENZ
- SCANIA
- VOLVO

Объемы бункеров для сбора мусора также варьируются в диапазоне от 16 до 24 м<sup>3</sup>.





**БЕЦЕМА**

МАШИНОСТРОИТЕЛЬНЫЙ ЗАВОД



- Вакуумные машины на любом виде шасси
- Снегопогрузчики
- Машины для отсыпки обочин
- Термос-бункеры
- Щебнераспределители
- Мобильные комплексы для ямочного ремонта
- Сосуды для битума и битумной эмульсии
- Перегрузжатели асфальтобетонной смеси
- Комплекты оборудования для ямочного ремонта



***SCHWARZMÜLLER***   
INTELLIGENTE FAHRZEUGE

## ПОЛУПРИЦЕПЫ С ДВИЖУЩИМИСЯ ПОЛАМИ





Полуприцепы с движущимися полами от Schwarzmüller впечатляют совершенным премиальным концептом, который уже сегодня соответствует требованиям завтрашнего дня.

Сочетание легкости конструкции, ее прочности и гибкости обеспечивает высокую производительность данного оборудования и широкий спектр возможностей для использования в самых различных отраслях.

## Виды полуприцепов:



3-хосный полиприцеп с движущимися полами с алюминиевой рамой



3-хосный полиприцеп с движущимися полами со стальной рамой

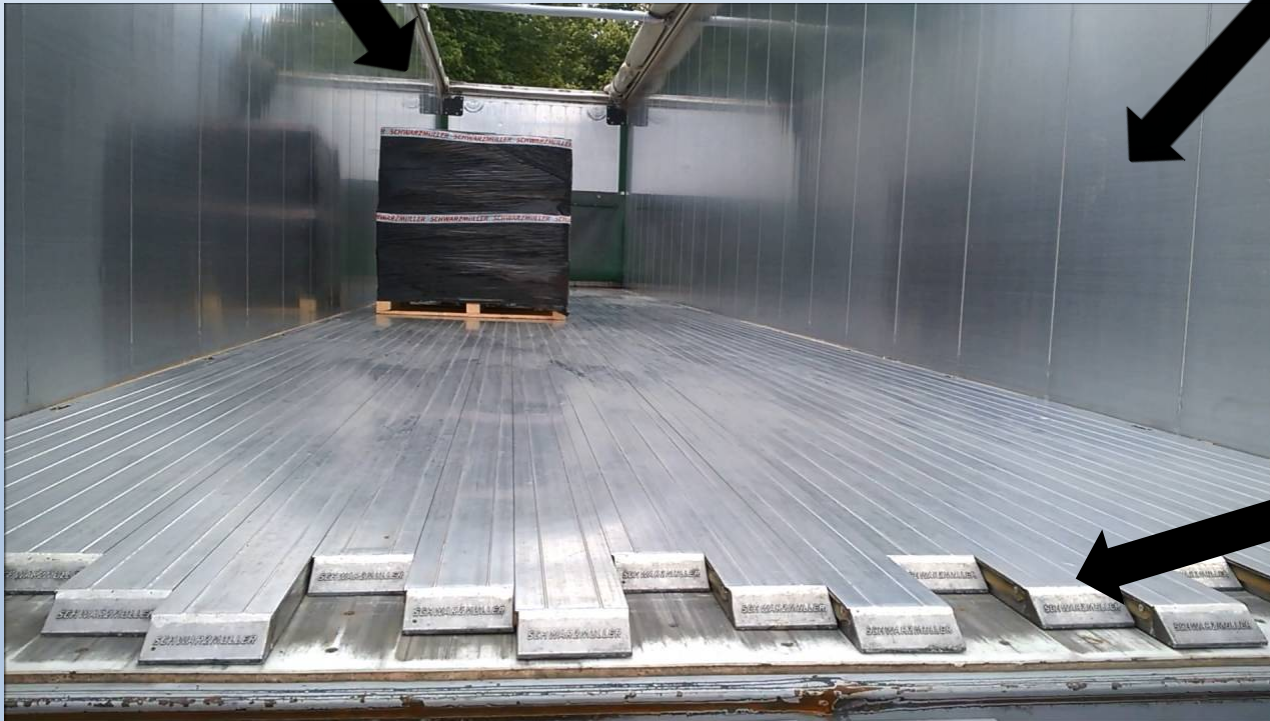


3-хосный полиприцеп с движущимися полами с левосторонней разгрузкой



**Двигающаяся задняя стенка**  
Монтируется отдельно на роликах с выдвижным брезентом, при разгрузке двигается назад вместе с брезентом, не оставляя ничего позади себя

**Внутренние боковые стенки**  
состоят из сборного алюминиевого профиля (точечная сварка), обеспечивая тем самым общую прочность конструкции.



**Алюминиевый профиль пола**  
доступен с ровной или профилированной поверхностью. Толщина 6, 8 или 10 мм выбирается в зависимости от вида транспортируемых материалов.

**LINDNER**





Lindner – эксперт в технологии измельчения и системе обработки.

Lindner-Recyclingtech GmbH специализируется на технологии измельчения и обработке SRF \ RDF (Твердое регенерированное топливо \ Топливо, полученное от отходов).



Ассортимент продукции Lindner варьируется от промышленных (основных и вспомогательных) до универсальных измельчителей и дробилок. С надежной технологией и индивидуальной процедурой измельчения, мы можем создать идеальное оборудование для полного удовлетворения ваших индивидуальных требований.

**Надеемся на эффективное сотрудничество и  
желаем успехов в Вашем деле!**

Наши контакты:

123592 г. Москва, ул. Кулакова, д. 20, стр. 1А, эт. 7  
в пом. XX комната 25

Электронная почта:  
[info@adm-rus.com](mailto:info@adm-rus.com)

Телефон:  
+7-499-995-28-17